



Volvo Construction Equipment

# EC750E

Volvo Ekskavatörleri 72.8-74.9 t 534 bg



# Performans tutkusu

Biz Volvo Construction Equipment olarak Verimi artıran ürünler ve hizmetler geliştirmek - endüstri uzmanları için maliyetleri düşürüp kazançları yükseltebileceğimizden eminiz. Volvo grubunun bir parçası olarak, daha akıllı çalışmalar yürütmenize yardımcı olacak çeşitli çözümler sunma konusunda tutkuluyuz.

## Daha fazlasını yapmanıza yardımcı olabiliriz.

Daha azıyla daha çok iş yapmak, Volvo Construction Equipment'in hedefidir. Yüksek üretkenlik, uzun süredir düşük enerji tüketimi, kolay kullanım ve dayanıklılıkla birlikte anılmaktadır. Kullanım ömrü maliyetlerini azaltma konusunda, Volvo kendine özgü bir sınıfta yer alır.

## İhtiyaçlarınızı karşılamaya yönelik tasarım.

Farklı sanayi uygulamalarının özel gereksinimlerine uyacak çözümler oluşturmaya yönelik sürekli çaba gösterilmektedir. Yenilik denildiğinde genellikle yüksek teknoloji akla gelir, ancak bu her zaman böyle olmak zorunda değildir. Fikirlerimizin bazıları oldukça basittir ve müşterilerimizin iş hayatlarını net bir şekilde ve derinlemesine anlamaya dayalıdır.



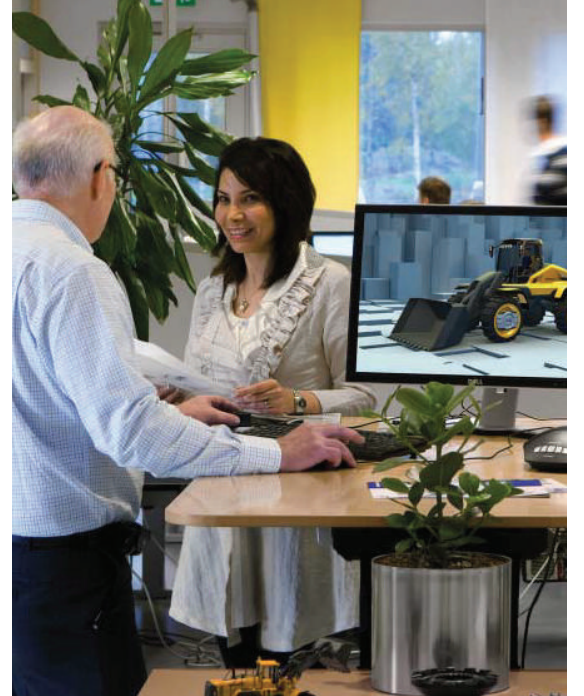
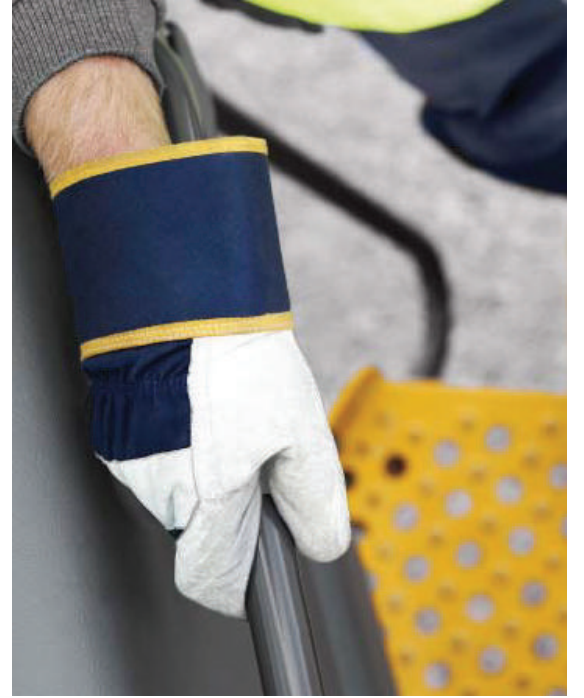
## 180 yılda birçok şey öğrenilir.

Yıllar boyunca Volvo, iş makinelerinin kullanımında çığır açmış çözümler geliştirmiştir. Hiçbir marka güvenlik konusuna Volvo'dan daha çok vurgu yapmamaktadır. Operatörlerin ve çevrelerindeki insanların korunması ve doğaya olan etkimizin minimum seviyeye indirilmesi, ürün tasarım felsefemizi şekillendirmeye devam eden geleneksel değerlerimizdir.

## Sizin yanınızdayız.

Volvo markamızı en yetenekli kişilerle destekliyoruz. Volvo, her nerede olursa olsun müşterilerine hızla ve etkili bir şekilde destek sunmaya hazır, gerçek anlamda küresel bir firmadır.

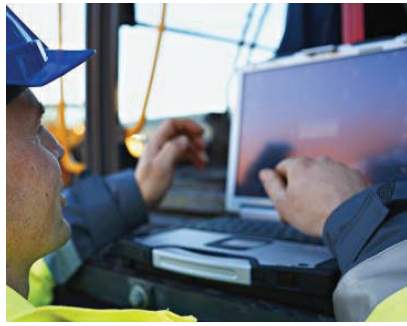
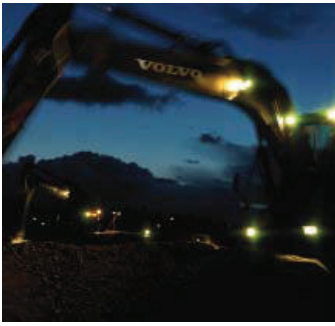
## Biz performans tutkunuyuz.



Volvo Trucks



Renault Trucks



Mack Trucks



UD Trucks



Volvo Buses



Volvo Construction Equipment



Volvo Penta



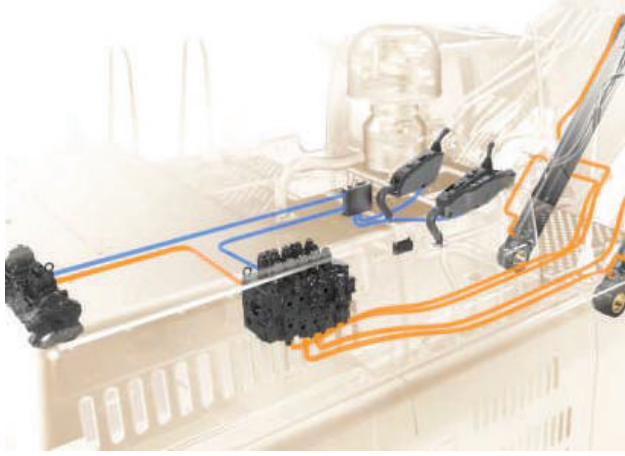
Volvo Financial Services

# Daha azıyla daha fazla performans

EC750E ile daha fazla kazanç ve üretkenlik elde edin. Volvo paletli ekskavatörü, güç ile kararlılığın mükemmel kombinasyonunu sunar ve en zorlu uygulamalarda dahi daha yüksek kapasitelerin üstesinden gelebilir. Sektör lideri yakıt ekonomisi, yenilikçi elektrohidrolik teknolojisi ve ECO modu, üretimi optimize etmenize ve yatırımınızın karşılığını en üst seviyeye çıkarmanıza yardımcı olur.

## Tam kontrol

Daha üretken ve verimli çalışma için, yeni elektrohidrolik sistem operatöre üstün kontrol sunar. Akıllı teknolojiden faydalanan kullanımı kolay sistem, akışı talebe göre kontrol eder ve hidrolik sistemindeki iç kayıpları azaltır.



## Üstün yakıt verimliliği

Volvo'nun eşsiz ECO modu sayesinde, eşsiz bir yakıt verimliliği elde edin. ECO modu, hidrolik sistemi optimize ederek akış ve basınç kayıplarını azaltır, bu sayede birçok çalışma koşulunda performanstan taviz verilmeden daha iyi yakıt verimi elde edilir.



## Operatörün seçimi

Volvo'nun sektör lideri kabininde, en zorlu çalışma ortamlarının üstesinden gelin. Düşük gürültülü kabin, bol miktarda saklama ve bacak alanına, 12 klima kanalına ve ayarlanabilir koltuğa sahiptir ve operatörün konforunu, dikkatini ve konsantrasyonunu daha uzun süre korur. Kumanda kolları, tuş takımı ve LCD ekran dahil olmak üzere ergonomik konumlarda yer alan arayüzler ve net bir çevre görüşü, yoğun bir günün yükünü makinanızla paylaşmanıza olanak sağlar.





# GÜCÜ VOLVO'DAN

Büyük işleri daha iyi, daha güçlü ve daha hızlı bir şekilde gerçekleştirmek için, EC750E modelinin üstün performansına güvenin. Güçlü Volvo D16 motoruna sahip olan makine, yılların deneyimiyle ulaşılan gelişmiş teknolojiden faydalanır ve bu sayede daha yüksek güç ve yakıt verimliliği sunarak, elde edeceğiniz avantajları artırır.



# ÜSTÜN KAZI PERFORMANSI

EC750E'nin üstün kazı kuvveti sayesinde, en zorlu koşullarda dahi işin üstesinden gelin. Volvo'nun gelişmiş elektrohidrolik teknolojisinden güç alan EC750E, her uygulamada daha fazla malzeme kazar, taşır ve yükler.

# Kazandıran performans

Güçlü EC750E için hiçbir görev zor değil. Madende, taş ocağında veya ağır inşaat uygulamalarında olsun, yatırımın en iyi karşılığı için EC750E üstün kazı performansı, üstün yakıt verimliliği ve hızlı döngü süreleri sunar.

## İş için doğru mod

Volvo'nun benzersiz entegre çalışma modu sistemi sayesinde, en ideal yakıt verimliliğini ve makine performansını elde edin. Verimliliği en üst seviyeye çıkaran sistem, operatörlerin yapılacak iş için en iyi modu seçmesine olanak sağlar. I (rölanti), F (İnce iş), G (Genel), H (Yüksek) ve P (Maksimum) arasından seçim yapılabilir.



## Daha az zamanda daha çok iş

Yeni geliştirilmiş tamamen elektrohidrolik sistem ile döngü sürelerini minimum seviyeye indirin ve kazancınızı artırın. Volvo hidrolik sistemi, Volvo D16 motorun yüksek gücü ve muazzam torku ile birlikte daha az zamanda daha çok iş çıkarır. EC750E, daha hızlı döngüler sayesinde daha iyi kontrol sağlar, çalışma maliyetlerini düşürür ve çalışma süresini artırır.



## Hareket için tasarım

Daha fazla güç, daha iyi üretkenlik ve iş sahasında daha kolay hareket sağlayan makinenin yüksek sistem basıncı ve dayanıklı paletleri, eğimli ve bozuk zeminlerde mükemmel çekiş gücü sunar. İş sahanızın erişimi zor alanlarına üstün erişim kolaylığı.



## Denge

Operatörler, EC750E'nin üstün dengesi sayesinde zorlu ortamlarda güvenle çalışabilir. Geniş makine basma alanı, uzun tip palet sistemi, açılıp kapanabilen alt takım,

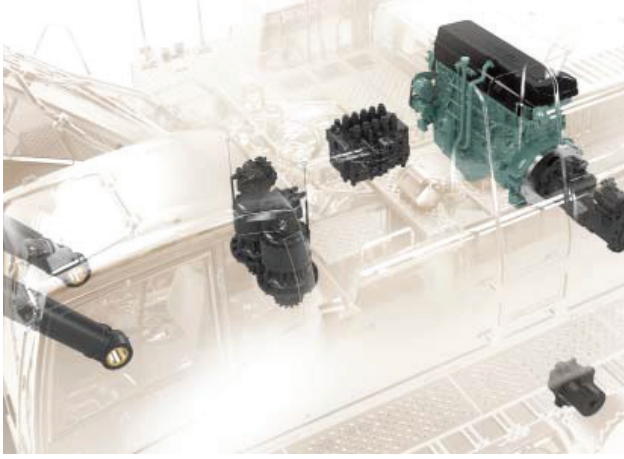


# Sizin için çalışmaya hazır

Her uygulamaya daima hazır ve dayanıklı EC750E, maksimum çalışma süresi için tasarlandı. Makinenin ağır hizmete uygun tasarımı, güvenilir ve dayanıklı bileşenleri ve kolay servis erişimi, işi gecikmeden, hızla tamamlamanıza olanak sağlar.

## Kendini kanıtlamış güvenilirlik

Volvo'nun makine ile mükemmel uyum içinde çalışmak üzere tasarlanmış yüksek kaliteli bileşenlerini içeren EC750E'nin sağlamlığından ve güvenilirliğinden emin olabilirsiniz. Volvo'nun geliştirme sürecinde uyguladığı katı testler sayesinde, işe en uygun ve en zorlu uygulamalarda dahi güvenilir, iyi tasarlanmış bileşenler üretilir.



## Kolay servis erişimi

Hızlı ve daha güvenli servis erişimi sayesinde çalışma zamanınızı artırın. Önemli bakım noktalarına geniş açılan, pratik konumlarda yer alan ve merkezi ve çevreleyen yürüme yollarına sahip olan bölme kapakları sayesinde kolaylıkla erişilir.



## Dayanıklı tasarım

Dayanıklı ve güvenilir EC750E ile durmadan üretin. Güçlü bir şasi yapısı dahil olmak üzere iyi korunan bileşenlerden oluşan makine, zorlu uygulamalarda uzun ömürlülük ve sürdürülebilir çalışma zamanı açısından güvenilirdir. Makinenin alt kısmının daha iyi korunması için, entegre bir ağır hizmet tipi koruma sacları/plakalar bulunur.



## Sağlam koruma

Daha fazla güvenlik ve sağlamlık için, opsiyonel FOG (düşen nesne koruması) ve FOPS (düşen nesne koruyucu yapısı) sertifikalı kabinler, zorlu uygulamalarda gönül rahatlığı sağlar. EC750E, daha fazla koruma için tam boy palet korumaları ile de donatılabilir.







# BOM VE ARM

Yüksek mukavemetli çelikten üretilmiş ve güçlendirilmiş ağır hizmet tipi bom ve arm sayesinde, her uygulamada makinenin çalışma zamanını ve performansını artırın. En zorlu koşullarda dahi maksimum güvenilirlik tasarlanmış ve için armin altına kaynatılmış çelik şeritler, her kova boyutuna veya uygulamaya uygun çeşitli bom ve arm konfigürasyonları için ekstra koruma sağlar.



# ORIJINAL VOLVO ATAŞMANLAR

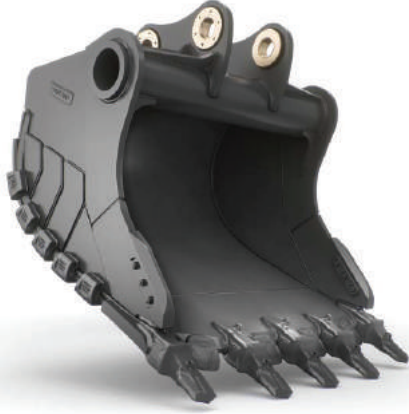
Volvo ataşmanları, Volvo makineleri ile mükemmel koordinasyon içinde çalışmak üzere üretilmiştir ve makineyle tek ve güvenilir bir ünite oluştururlar. İdeal uyumlu fonksiyonlar ve özellikler sayesinde, Volvo ataşmanları ekskavatörün entegre birer parçasına dönüşür ve maksimum üretkenlik sağlar.

# En iyi uyum için sağlam ataşmanlar

Bir Volvo paletli ekskavatör ve bir Volvo ataşmanı ile, çok daha fazla iş çıkarabilirsiniz. Volvo'nun sağlam genel amaçlı, ağır hizmet tipi ve ekstrem hizmet tipi kovalarını da içeren kapsamlı ataşman yelpazesi sayesinde, makinenizden en fazla verimi elde edebilirsiniz. EC750E'yi uygulamalarınıza iş sahanızın koşullarına en uygun şekilde yapılandırın.

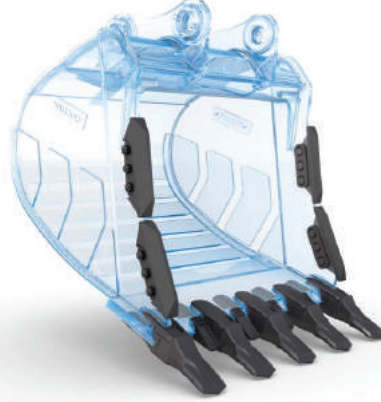
## Ağır hizmet tipi ve ekstrem hizmet tipi kovalar

Volvo'nun ağır hizmet tipi ve ekstrem hizmet tipi kovalarını, aşınmaya dayanıklı levhalar kullanılarak üretilmiştir ve gevşek kaya, sert kil ve çakıl gibi kompakt malzemelerin kazılmasında üstündür. Taş ocağı ve madencilik uygulamaları için mükemmeldir ve uzun ömür ve üstün performans için güçlendirilmiş, dayanıklı ve yüksek kaliteli malzemelerden üretilmiştir. Bazı bölgelerde özel yapım kovalar sunulmaktadır; bayinize danışın.



## Orijinal Volvo tırnakları, kesicileri ve kenarları

Volvo kovaları, kova dayanıklılığını artırmak için yüksek mukavemetli çelikten üretilmiştir ve fabrikadan\* kapsamlı tırnak seçenekleri, yan kesiciler, segmentler ve aşınma korumaları sunulmaktadır ve bu ürünler, en zorlu koşullarda kovayı korur ve ömrünü uzatır. \*Bazı bölgelerde ataşmanlar kısıtlıdır; daha fazla bilgi için bayinize danışın.



## Hidrolik kırıcı

EC750E, en zorlu malzemeleri dahi kırabilmek için üretilmiş bir Volvo hidrolik kırıcı ile donatılabilir. Tutarlı güç ve yüksek kırma kuvveti ile, maksimum darbe ve dayanıklılık avantajları elde edilir. Volvo kırıcınızı uygulamanızın ihtiyaçlarına en uygun frekansa ayarlayın.



## Ataşman yönetim sistemi

Parola korumalı ataşman yönetim sistemi, 20 adede kadar farklı ataşmanın kaydedilmesine olanak sağlar. Sistem, operatörün hidrolik akışı ve kabin içindeki basıncı ekran üzerinden önceden ayarlamasına olanak sağlar, böylece çok çeşitli ataşmanlar esnek bir şekilde kullanılabilir.



# Mücadeleye hazır

## BOM VE ARM

Güçlendirilmiş ağır hizmet tipi bom ve arm ile, her uygulamada çalışma sürenizi ve performansınızı artırın.

### Tam kontrol

Elektrohidrolik sistem, talebe göre akış kontrolü sağlar ve hidrolik devredeki iç kayıpları azaltır.

### Ataşman yönetim sistemi

Parola korumalı ataşman yönetim sistemi, daha fazla esneklik için 20 adede kadar farklı ataşmanın kaydedilmesine olanak sağlar.

### Orijinal Volvo tırnakları, kesicileri ve kenarları

Volvo kovaları, uzun ömür ve en zorlu çalışma koşullarına uygunluk için fabrikadan kapsamlı parça seçenekleri ile sunulur.

## ORIJİNAL VOLVO ATAŞMANLARI

İdeal uyumlu fonksiyonlar ve özellikler sayesinde, Volvo ataşmanları ekskavatörün entegre birer parçasına dönüşür ve maksimum üretkenlik sağlar.

## ÜSTÜN KAZI PERFORMANSI

EC750E, özellikle sert ve ağır malzemelerle çalışırken üstün kazı kuvveti sergiler.



### Kendini kanıtlamış güvenilirlik

Volvo'nun makine ile mükemmel uyum içinde çalışmak üzere tasarlanmış yüksek kaliteli bileşenlerine güvenebilirsiniz.

### Operatörün seçimi

Konforlu kabin ve olumsuz koşullarda dahi kullanım kolaylığı, operatörlerin bu makineyi tercih etmelerinin sebebidir.

### Dayanıklı tasarım

Bileşenleri korunacak şekilde üretilen EC750E'nin uzun ömrüne ve sürdürülebilir çalışma zamanına güvenilebilir.

### GÜCÜ VOLVO'DAN

İşi, hızlı ve verimli çalışma için güçlü Volvo D16 motoru ile donatılmış EC750E modeline bırakın.

### Stabil denge

Bir Volvo'dan bekleyeceğiniz gibi en zorlu ortamlarda dahi denge, yüksek kalite ve güvenilir performans.

### Daha az zamanda daha çok iş

Yeni geliştirilmiş tamamen elektrohidrolik sistem ile döngü sürelerini minimum seviyeye indirin.

### VOLVO İLERİ SERVİS ANLAŞMALARİ V.I.S.A

Önleyici bakım, toplam onarım ve birçok çalışma süresi hizmeti Volvo ileri servis anlaşmaları V.I.S.A

### AdBlue®

Volvo, kaliteyi koruyan, maliyeti düşük seviyede tutan ve kolaylıkla erişilebilen bir AdBlue çözümü sunar. Daha fazla bilgi için bayinizle görüşün.

® = Verband der Automobilindustrie e.V. (VDA) tescilli ticari markası

# İşinize değer katar

Bir Volvo müşterisi olmak, eksiksiz bir hizmet paketinin parmaklarınızın ucunda olması demektir. Volvo, uzun süreli bir ortaklık teklif edebilir, kazancınızı koruyabilir ve işlerine bağlı insanlar tarafından sağlanan yüksek kaliteli parçalar ile son derece kapsamlı müşteri çözümleri sunabilir. Volvo'nun en temel hedefi yatırımlarınızdan pozitif geri dönüşü artırmak ve çalışma süresini en üst seviyeye taşımaktır.

## Eksiksiz Çözümler. Volvo sizin için en doğru çözümlere sahiptir.

Bu durumda makinenizin tüm ömür döngüsü boyunca ihtiyaç duyacağınız her şeyi sunmamıza ne dersiniz? İhtiyaçlarınızı dikkate alarak, toplam sahip olma maliyetinizi düşürebilir ve kazancınızı artırabiliriz.



## Orijinal Volvo Parçalar

Ayrıntıya olan ilgimiz bizi farklı kılıyor. Bu kanıtlanmış konsept, makinenizin geleceğine yapılmış sağlam bir yatırımdır. Her parça makinenin arızasız kullanım ömrü ve performansı açısından hayati önem taşıdığı için parçalar yoğun testlerden geçer ve onaylanır. Volvo'nun herkesçe kabul edilen kalitesini ancak Orijinal Volvo Parçaları kullanarak koruyacağınızdan emin olabilirsiniz.

## Servis Ağı

Gereksinimlerinize daha hızlı yanıt verebilmek için Volvo tesislerimizden biri iş sahanızda size yardımcı olmak üzere bir Volvo uzmanı gönderir. Volvo, yaygın teknisyen, atölye ve bayi altyapısıyla yerel bilgileri ve global deneyimini kullanarak sizi destekleyecek olan kapsamlı bir ağa sahiptir.





# VOLVO İLERİ SERVİS ANLAŞMALARARI (V.I.S.A)

Önleyici bakım, toplam onarım ve birçok çalışma süresi hizmeti V.I.S.A kapsamındadır. Volvo, makine çalışması ve durumunu izlemek için en son teknolojiyi kullanarak, karlılığınızı artırmak için size tavsiyede bulunur. V.I.S.A sayesinde, servis maliyetlerinizi kendi kontrolünüze alabilirsiniz.

# Detaylarıyla EC750E

## Motor

En yeni nesil Volvo Tier 4f (Stage IV) emisyon standardı uyumlu motoru, en son emisyon düzenlemelerinin taleplerini tamamen karşılar. Volvo Gelişmiş Yanma Teknolojisi (V-ACT) özelliğine sahip olan motor, üstün performans ve yakıt verimliliği sağlayacak şekilde tasarlanmıştır. Motor, hassas ve yüksek basınçlı yakıt enjektörleri, turboşarj sistemi ve hava-hava soğutucu ve elektronik motor kontrol sistemi kullanarak makine performansını optimize eder. Hava filtresi: ön temizleyicili, 3 kademeli Otomatik Rölanti Sistemi: Kumanda kolları ve pedallar belirli bir süre kullanılmadığında motor devrini rölantiye düşürerek yakıt tüketimini ve kabin içindeki gürültü seviyesini azaltır.

Motor	Volvo	D16J
Maks. güç ve elde edildiği devir	d/dk	1 800
Net, ISO 9249/SAE J1349	kW	392
	hp	533
Brüt, ISO 14396/SAE J1995	kW	393
	hp	534
Maks tork	Nm	2 570
motor devrinde	d/dk	1 350
Silindir sayısı		6
Motor hacmi	l	16.1
Çap	mm	144
Strok	mm	165

## Elektrik sistemi

İyi korunan, yüksek kapasiteli elektrik sistemi. Korozyonsuz bağlantılar için, su geçirmez, çift kilitli kablo geçidi tapaları kullanılır. Ana röleler ve solenoid valfler, hasarlara karşı korumalıdır. Ana şalter standarttır. Contronics, makine fonksiyonlarının ve önemli teşhis bilgilerinin gelişmiş seviyede izlenmesini sağlar.

Voltaj	V	24
Aküler	V	2x12
Akü kapasitesi	Ah	210
Alternatör	V/Ah	28/80

## Alt taşıyıcı

Alt taşıyıcı, X şeklinde sağlam bir çerçeveye sahiptir. Greslenmiş ve sızdırmaz palet zincirleri standarttır.

Palet pabuçları		48x2
Bakla hatvesi	mm	260.4
Pabuç genişliği, çift tırnak	mm	650/750/900
Alt makaralar		8x2
Üst makaralar		3x2

## Dönüş sistemi

Dönüş sistemi, maksimum tork için bir planet dişli takımını tahrik eden aksiyal pistonlu bir motor kullanır. Otomatik tutma freni ve sekme önleme valfi standarttır.

Maks. dönüş hızı	d/dk	7
Maks. dönüş torku	kNm	275.5

## Yol sistemi

Her palet, otomatik iki vitesli bir yol motoru ile tahrik edilir. Palet frenleri çok diskli, yaylı ve hidrolik serbest bırakılabilir. Yol motoru, fren ve planet dişliler, palet çerçevesi içinde iyi korumalıdır.

Maks. çekme kuvveti	kN	472
Maks. çekiş kuvveti (düşük)	km/h	2.9
Maks. çekiş kuvveti (yüksek)	km/h	4.6
Tırmanma kabiliyeti	°	35

## Servis dolom

Yakıt deposu	l	800
DEF/AdBlue® deposu	l	80
Hidrolik sistemi, toplam	l	655
Hidrolik deposu	l	350
Motor yağı	l	52
Motor soğutma suyu	l	66
Dönüş redüktör ünitesi	l	2x6.8
Yol redüktör ünitesi	l	2x13.5

## Hidrolik sistemi

Yeni elektrohidrolik sistem ve yeni ana kontrol valfi (MCV), akıllı teknolojiyen faydalanarak akışı talebe göre kontrol eder, böylece yüksek üretkenlik, yüksek kazı kapasitesi ve mükemmel yakıt ekonomisi sağlar. Tüm sistem, bom, arm ve salınım önceliği ile birlikte bom, arm ve kova rejenerasyonu, ideal performans sağlar.

Sisteme şu önemli fonksiyonlar dahildir:

Toplam sistem: her iki hidrolik pompanın akışını birleştirerek döngü sürelerini kısaltır ve üretkenliği artırır.

Bom önceliği: Yükleme veya derin kazı işlemlerinde kaldırma hareketini hızlandırmak için, bom hareketine öncelik verir.

arm önceliği: Düzleştirme işlemlerinde döngü sürelerini kısaltmak ve kazı işlemlerinde kova dolumunu artırmak için, arm hareketine öncelik verir.

Salınım önceliği: Aynı anda yapılan işlemleri hızlandırmak için, salınım fonksiyonlarına öncelik verir.

Rejenerasyon sistemi: Kavıasyonu önler ve eş zamanlı çalışmalarda maksimum üretkenlik için diğer hareketlere akış sağlar.

Tutma valfleri: Bom ve arm tutma valfleri, kazı ekipmanının sürüklenmesini önler.

## Ana pompa. Tip 2x değişken deplasmanlı aksiyal pistonlu pompa

Maksimum akış	l/dk	2x450
---------------	------	-------

## Pilot pompa. Tip dişli pompa

Maksimum akış	l/dk	1x34.5
---------------	------	--------

## Tahliye valfi ayar basıncı

Uygulama	MPa	33,8/35,8
Ana hidrolikler	MPa	33,8
Dönüş devresi	MPa	26,5
Pilot devresi	MPa	3,9

## Hidrolik motorları

Yol: Mekanik frene sahip değişken deplasmanlı aksiyal pistonlu motor  
Dönüş: Mekanik frene sahip sabit deplasmanlı aksiyal pistonlu motor

## Hidrolik silindirleri

Tek bom		2
Çap x Strok	ø x mm	200x1,790
Arm		1
Çap x Strok	ø x mm	215x2,070
Kova		1
Çap x Strok	ø x mm	190x1,450
ME Kova		1
Çap x Strok	ø x mm	200x1,450

## Kabin

Geniş kapı açıklığı sayesinde operatör kabinine erişim kolaydır. Kabin, şok ve titreşim seviyelerinin azaltılması için hidrolik takozlar ile desteklenmiştir. Ses sönümleyici kaplamalar ile birlikte, gürültü seviyesi düşürülür. Kabin, mükemmel bir çevre görüşüne sahiptir. Ön cam kolaylıkla tavana kaydırılabilir, ön alt cam çıkarılıp yan kapıda muhafaza edilebilir. Entegre klima ve kalorifer sistemi: Basınçlı ve filtreli kabine, otomatik kontrollü bir fan ile hava verilir. Hava, kabine 14 havalandırma kanalı aracılığıyla dağıtılır. Ergonomik operatör koltuğu: Ayarlanabilir koltuk ve kumanda konsolu, operatörün tercihine göre bağımsız olarak konumlandırılabilir. Konfor ve güvenlik için, koltuk 12 farklı ayara ve emniyet kemerine sahiptir. Bu makine klima sistemi ile donatıldığında, soğutucu akışkan R134a kullanılır. Küresel Isınma Potansiyeli 1 430 t CO<sub>2</sub> eşdeğerine sahip florlu sera gazı R134a içerir.

## Ses seviyesi

ISO 6396 doğrultusunda kabin içi ses seviyesi		
LpA	dB(A)	72
ISO 6395 ve AB Gürültü Direktifi (2000/14/EC) ve 474-1:2006 +A1:2009 doğrultusunda dış ses seviyesi		
LwA	dB(A)	108



# Teknik özellikler

## ZEMİN BASINCI

Açıklama	EC750E						
	Pabuç genişliği	Bom 6,6 m, Arm 2,9m, Kova 4,4m <sup>3</sup>			Bom 7,7 m, Arm 3,55m, Kova 3,3m <sup>3</sup>		
		Karşı ağırlık 12,100 kg			Karşı ağırlık 12,100 kg		
		Çalışma ağırlığı	Zemin basıncı	Toplam genişlik	Çalışma ağırlığı	Zemin basıncı	Toplam genişlik
mm	kg	kPa	mm	kg	kPa	mm	
Çift tırnak	650	73 500	106,8	4 185	73 100	106,2	4 185
	750	74 200	93,5	4 190	73 800	93,0	4 190
	900	75 300	79,0	4 340	74 900	78,6	4 340

## KOVA SEÇME KILAVUZU

Kova tipi	Kapasite	Kesme genişliği	Uç yarıçapı	Ağırlık	Tırnaklar	EC750E				
						6,2m bom		7,7M bom.		
						650 mm pabuç, 12,100 kg karşı ağırlık				
	m <sup>3</sup>	mm	mm	kg	EA	2,9m	2,9m	3,55m	4,2m	
Doğrudan Geçmeli Kovalar(V4) — Ünsel kesim	Genel Amaçlı	1,99	1 200	2 177	2 580	5	C	C	C	C
		4,40	2 150	2 190	3 770	5	C	C	B	A
		4,65	2 250	2 177	3 986	5	C	C	B	A
		4,85	2 330	2 177	4 099	5	C	B	B	A
		5,16	2 450	2 177	4 311	6	C	B	A	X
	Ağır Hizmet Tipi	1,99	1 200	2 190	2 864	4	D	D	D	D
		3,30	1 720	2 190	3 615	4	D	D	D	D
		4,00	2 000	2 190	4 125	5	D	D	C	B
		4,40	2 150	2 190	4 324	5	D	C	B	A
		4,65	2 250	2 190	4 439	5	D	C	B	A
Doğrudan Geçmeli Kovalar (V6) — Agresif kesim	Ağır hizmet tipi	4,85	2 330	2 190	4 590	5	D	B	A	X
		5,16	2 450	2 190	4 832	6	C	B	A	X
	Ekstrem hizmet tipi	4,40	2 200	2 445	4 962	4	D	C	B	A
		4,60	2 300	2 445	5 123	4	D	C	B	A
		4,20	2 140	2 445	5 227	4	D	C	B	A
4,40	2 200	2 445	5 326	4	D	C	B	A		

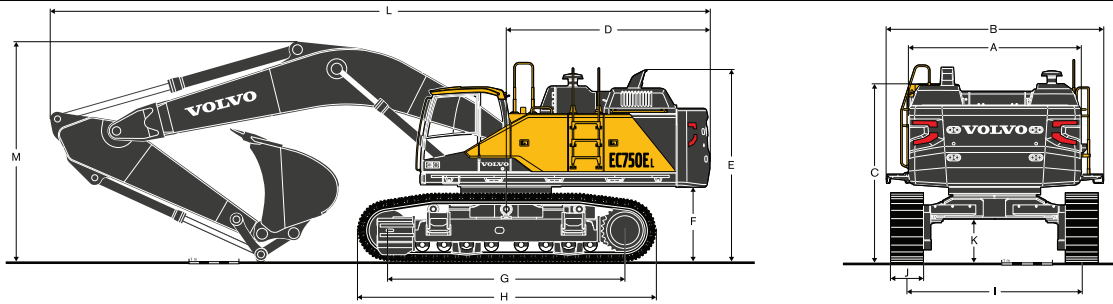
Uygulamaya uygun kova ve ataşmanlar hakkında bilgi için lütfen Volvo bayinize danışın. Öneriler yalnızca kılavuz amaçlıdır ve tipik çalışma koşullarına dayalıdır. ISO 7451 doğrultusunda, 1:1 şev açısıyla yığılma malzemeye dayalı kova kapasitesi.

### Maksimum malzeme yoğunluğu

A	1,200-1,300 kg/m <sup>3</sup>	Kömür, kalış, şist
B	1,400-1,600 kg/m <sup>3</sup>	Islak toprak ve kil, kireç taşı, kum taşı
C	1,700-1,800 kg/m <sup>3</sup>	Granit, ıslak kum, ince parçalı kaya
D	1,900 kg/m <sup>3</sup>	Islak çamur, demir cevheri

X: Önerilmez

## BOYUTLAR



Açıklama	Birim	EC750E			
Bom	m	6.6	7.7	7.7	4.2
Arm	m	2.9	2.9	3.55	4.2
A Üst yapının toplam genişliği	mm	3 420	3 420	3 420	3 420
B Toplam genişlik (Üst Yapı)	mm	4 290	4 290	4 290	4 290
C Kabinin toplam yüksekliği	mm	3 520	3 520	3 520	3 520
D Kuyruk dönüş yarıçapı	mm	4 140	4 140	4 140	4 140
E Difüzörün toplam yüksekliği	mm	3 850	3 850	3 850	3 850
Koruma tirabzanının toplam yüksekliği	mm	4 000	4 000	4 000	4 000
Motor kaputunun toplam yüksekliği	mm	3 540	3 540	3 540	3 540
Yağmur kapağının toplam yüksekliği	mm	3 790	3 790	3 790	3 790
Siklonun toplam yüksekliği	mm	3 850	3 850	3 850	3 850
Yağ banyosunun toplam yüksekliği	mm	4 100	4 100	4 100	4 100
F Karşı ağırlık yüksekliği*	mm	1 507	1 507	1 507	1 507
G Tambur uzunluğu	mm	4 750	4 750	4 750	4 750
H Palet uzunluğu	mm	5 990	5 990	5 990	5 990
I Palet kalınlığı (genişletilmiş)	mm	3 440	3 440	3 440	3 440
J Palet kalınlığı (toplanmış)	mm	2 750	2 750	2 750	2 750
K Pabuç genişliği	mm	650	650	650	650
L Min. yerden yükseklik*	mm	858	858	858	858
L Toplam uzunluk	mm	12 200	13 320	13 220	13 160
M Bomun toplam yüksekliği	mm	4 855	4 660	4 600	4 950

\*Palet tırnağı ile

# Teknik özellikler

## BOYUTLAR

Açıklama	Birim	EC750E	
		6.6	7.7
Bom	m	6.6	7.7
Uzunluk	mm	6 940	8 040
Yükseklik	mm	2 530	2 210
Genişlik	mm	1 100	1 100
Ağırlık	kg	7 320	7 710

\*Silindir, borular ve pim dahil

Açıklama	Birim	EC750E		
		2.9	3.55	4.2
Bom	m	2.9	3.55	4.2
Uzunluk	mm	4 280	4 960	5 600
Yükseklik	mm	1 530	1 410	1 380
Genişlik	mm	740	740	740
Ağırlık	kg	4 120	4 210	4 520

\*Kova silindiri, bağlantı ve pim dahil

### Silindir

Uzunluk	Yükseklik	Genişlik	Ağırlık
mm	mm	mm	kg
2 525	560	370	710x2 set=1,420

### Karşı ağırlık

Uzunluk	Yükseklik	Genişlik	Ağırlık
mm	mm	mm	kg
3 420	1 750	660	12 100

### Alt takım

Pabuç genişliği	Uzunluk	Yükseklik	Toplam genişlik	Ağırlık
mm	mm	mm	mm	kg
650	5 990	1 375	1 080	10 600 x 2
750	5 990	1 375	1 080	10 950 x 2
900	5 990	1 375	1 160	11 500 x 2

### Karşı ağırlıksız üst yapı

Uzunluk	Kabinin yüksekliği	Difüzörün yüksekliği	Genişlik	Ağırlık
mm	mm	mm	mm	kg
5 550	2 655	2 995	3 430	23 150

\*Yağmur kapağının yüksekliği

2 935

\*Siklonun yüksekliği

2 995

\*Yağ banyosunun yüksekliği

3 245

### UC bulunan, CWT bulunmayan üst yapı

Pabuç genişliği	Uzunluk	Difüzörün yüksekliği	Toplam genişlik (toplanmış)	Ağırlık
mm	mm	mm	mm	kg
650	6 780	3 850	3 495	44 350
750	6 780	3 850	3 500	45 050
900	6 780	3 850	3 650	46 150

\*Yağmur kapağının yüksekliği

3 790

\*Siklonun yüksekliği

3 850

\*Yağ banyosunun yüksekliği

4 100

### UC ve Bom bulunan, CWT bulunmayan üst yapı

Bom	Pabuç genişliği	Uzunluk	Difüzörün yüksekliği	Toplam genişlik (toplanmış)	Ağırlık
m	mm	mm	mm	mm	kg
6.6	650	10 190	3 850	3 495	53 090
	750	10 190	3 850	3 500	53 790
	900	10 190	3 850	3 650	54 890
7.7	650	11 350	3 850	3 495	53 480
	750	11 350	3 850	3 500	54 180
	900	11 350	3 850	3 650	55 280

\*Yağmur kapağının yüksekliği

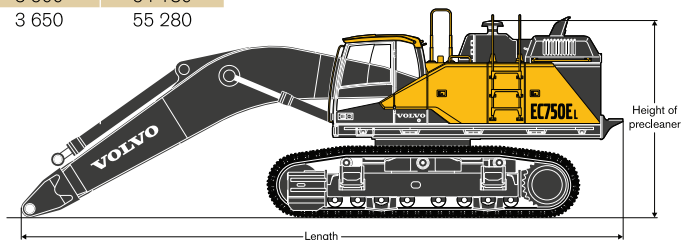
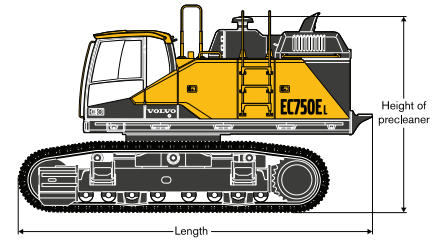
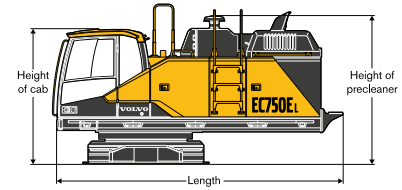
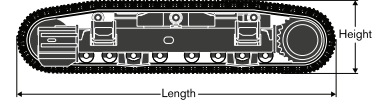
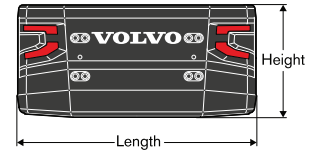
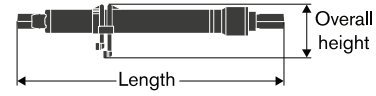
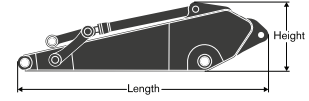
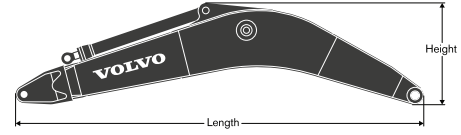
3 790

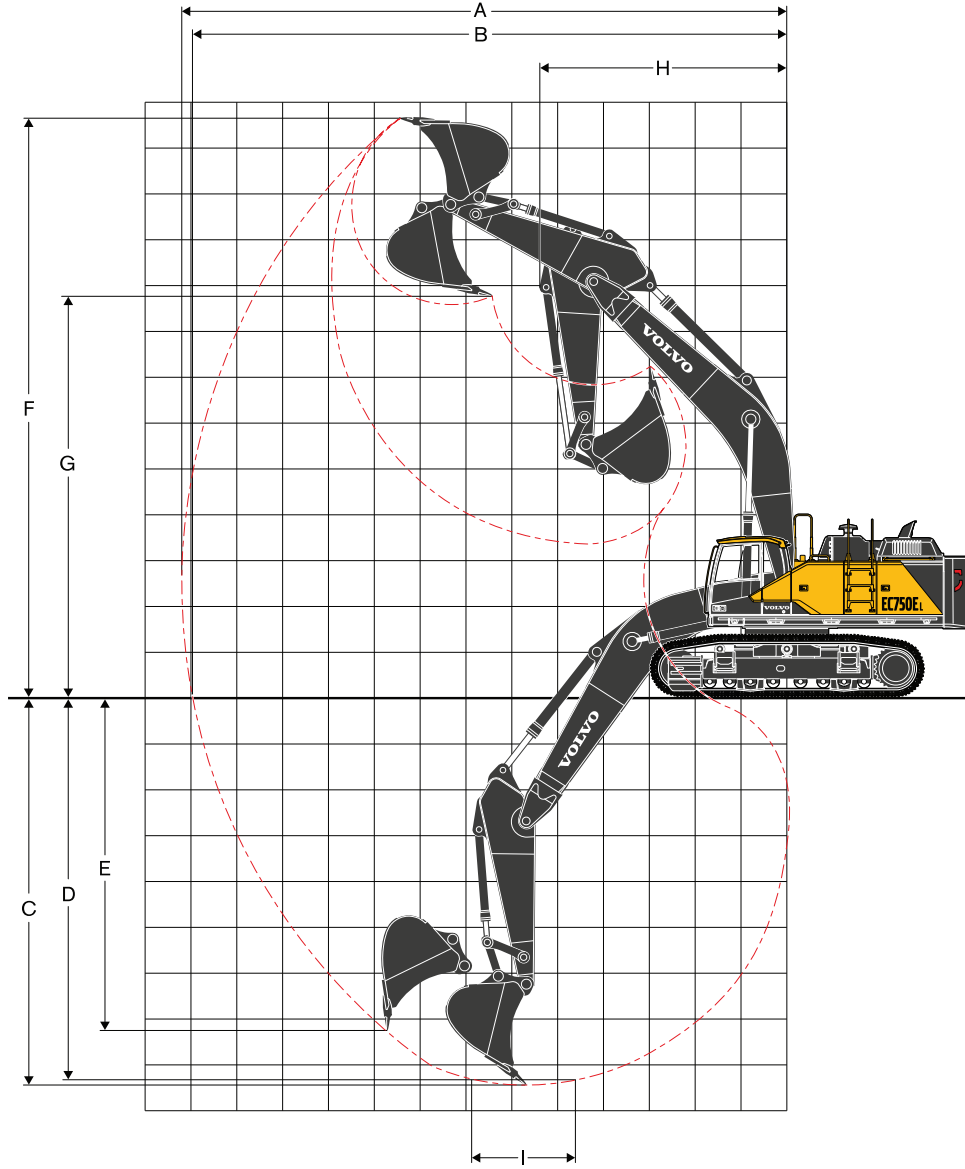
\*Siklonun yüksekliği

3 850

\*Yağ banyosunun yüksekliği

4 100





### ÇALIŞMA ARALIKLARI

Açıklama	Birim	EC750E			
		6.6		7.7	
<b>Bom</b>	<b>m</b>	<b>6.6</b>		<b>7.7</b>	
<b>Arm</b>	<b>m</b>	<b>2.9</b>		<b>3.55</b>	<b>4.2</b>
A Maks. kazı erimi	mm	11 460	12 570	13 130	13 750
B Yer seviyesinde maks. kazı erimi	mm	11 160	12 300	12 870	13 500
C Maks. kazı derinliği	mm	7 210	7 720	8 370	9 020
D Maks. kazı derinliği (l=2.44 m seviye)	mm	7 060	7 570	8 240	8 900
E Maks. düşey duvar kazı derinliği	mm	5 650	6 740	7 390	8 010
F Maks. kesme yüksekliği	mm	10 940	12 430	12 600	12 910
G Maks. boşaltma yüksekliği	mm	7 000	8 450	8 650	8 970
H Min. ön savrulma yarıçapı	mm	5 130	5 460	5 390	5 430

### DOĞRUDAN GEÇMELİ KOVALAR İLE KAZI KUVVETLERİ

Koparma kuvveti -kova (Normal/Güç takviyeli)	SAE J1179	kN	323/342	300/318	303/320	303/320
	ISO 6015	kN	362/383	336/356	339/359	339/359
Parçalama kuvveti -kova armı (Normal/Güç takviyeli)	SAE J1179	kN	311/329	316/334	277/293	248/262
	ISO 6015	kN	319/337	322/341	282/298	252/266
Dönüş açısı, kova		kN	174	174	174	174





# Donanımlar

## STANDART DONANIMLAR

### Motor

Turboşarjlı, 4 zamanlı dizel motor, su soğutmalı, doğrudan enjeksiyonlu ve şarj havası soğutuculu, Tier 4f EU (Stage IV) ile uyumlu

Göstergeli hava filtresi

Emilen hava ısıtıcı

Siklon ön temizleyici

Elektrikli motor durdurma

Yakıt filtresi ve su ayırıcı

Alternatör, 80 A

Yakıt dolun pompası, 100 l/dk, otomatik kesme

### Elektrik/elektronik kontrol sistemi

Contronics

Gelişmiş mod kontrol sistemi

Kendi kendine teşhis sistemi

Makine durumu göstergesi

Motor devri algılama güç kontrolü

Acil durum motor durdurma şalteri

Otomatik rölanti sistemi

Kısa kesme şalteri

Güvenlik stop/start fonksiyonu

Ayarlanabilir 8 inç LCD renkli ekran

Ana elektrik şalteri

Motor yeniden çalıştırma önleme devresi

Yüksek kapasiteli halojen lambalar:

Kabin üzerinde 2

Şasi üzerinde 2

Bom üzerinde 4

Aküler, 2x12 V/210 Ah

Marş motoru, 24 V/7 kW

### Şasi

Tırabzanlı erişim yolu

Tam boy karşı ağırlık 12,100 kg

Alet saklama alanı

Yan yürüme yolu

Alt koruma (ağır hizmet tipi 4.5 mm)

Pürüzlü metal kaymaz levhalar

### Alt taşıyıcı

Mekanik olarak toplanabilir palet kalınlığı

Hidrolik palet ayarlayıcıları

Greslenmiş ve sızdırmaz palet baklaları

### Hidrolik sistemi

Hortum yırtılma valfi: bom

Aşırı yük uyarı mekanizması

Otomatik algılama hidrolik sistemi

Toplam sistem

Bom önceliği

Arm önceliği

Dönüş önceliği

ECO modu yakıt tasarrufu teknolojisi

Bom ve arm rejenerasyon valfleri

Dönüş sekme önleme valfleri

Bom ve arm tutma valfleri

Çok kademeli filtreleme sistemi

Silindir tamponlama

Silindir yabancı madde önleyici keçeleri

Yardımcı hidrolik valfi

Otomatik iki vitesli yol motorları

Hidrolik yağı, ISO VG 46

## STANDART DONANIMLAR

### Kabin ve iç mekan

Silikon yağlı ve yaylı lastik takozlar

Isıtılabilir, ayarlanabilir operatör koltuğu ve kumanda kolu konsolu

Her birinde 4 düğme bulunan kumanda kolları

Kalorifer ve klima, otomatik

Esnek anten

AM/FM radyo, MP3, USB ve Bluetooth desteği

Hidrolik güvenlik kilidi kolu

Kabin, her hava koşulunda ses yalıtımlı, şunları içerir:

Bardaklıklar

Kapı kilitleri

Karartılmış cam

Paspas

Korna

Büyük saklama alanı

Yukarı çekilerek açılan ön cam

Çıkarılabilir ön alt cam

Emniyet kemeri

Güvenlik camı

Güneşlikler, ön, tavan, arka

Yağmur koruması

Fasılalı ön cam sileceği

Ana anahtar

### Palet Koruması

Alt koruma (10 mm)

Palet pabuçları

Palet pabuçları, çift tırnak ile 650 mm

### Kazı donanımları

Bom: ME 6.6 m

Arm: ME 2.9 m

Manuel merkezi yağlama

## OPSİYONEL DONANIMLAR

### Motor

Blok ısıtıcı: 120 V, 240 V

Çift kademeli yağ banyolu ön temizleyici

Dizel soğutma suyu ısıtıcı, 10 kW, 12 kW

Isıtcılı su ayırıcı

Otomatik motor durdurma

### Elektrik

Ekstra çalışma lambaları: Halojen/LED

Kabin üzerinde 3 (ön 2, arka 1)

Bom üzerinde 4

Şasi üzerinde 2

Karşı ağırlık üzerinde 1

Yol alarmı

Hırsızlık önleme sistemi

Döner uyarı ışığı

## OPSİYONEL DONANIMLAR

### Şasi

Tam boy karşı ağırlık:  
12,100 kg çıkarma tipi

### Alt taşıyıcı

Tam palet koruması

### Hidrolik sistemi

Hortum yırtılma valfi: arm

Düz yol pedalı

Kova conflux noktası

HRV (hidrolik tahliye valfi) ile bom yüzdürme fonksiyonu

HRV (hidrolik tahliye valfi) olmadan bom yüzdürme fonksiyonu

Hidrolik boru sistemi:

Alet yönetim sistemi (20 adede kadar programlanabilir hafıza)

Çekiç ve kesici, 1 ve 2 pompa akışı

Çekiç ve kesici: değişken akış ve basınç ön ayarı

İlave geri dönüş filtresi

Eğim ve rotatör

Çene

Hızlı bağlantı boruları

Hidrolik yağı, ISO VG 32, 68

Hidrolik yağı, biyobozunur 46

Hidrolik yağı, uzun ömürlü yağ 32, 46, 68

Soğuk iklimler için hidrolik borusu

## OPSİYONEL DONANIMLAR

### Kabin ve iç mekan

Tek parça sabit ön cam

Isıtmasız kumaş koltuk

Isıtmalı ve havalı süspansiyonlu kumaş koltuk

Yarı uzun kumanda kolları

3 düğmeli ve 1 oransal kontrollü kumanda kolları

Pilot kontrol düzeni değiştirme

Açılabilir tavan penceresi

Düşen nesne koruması (FOG)

Şasi üzerinde

Kabin üzerinde

Kabine monte düşen nesne koruyucu yapı (FOPS)

Sigara kiti (küçük ve çakmak)

Ön cam için güvenlik filesi

Güneş ışığı koruması, tavan (çelik)

Faslı alt silecek

Havali temizleme tabancası

Arka görüş kamerası

Yan görüş kamerası

Vandalizm önleme kiti

Spesifik anahtar

### Palet pabuçları

750/900 mm çift tırnaklı palet pabuçları

### Kazı donanımları

Bom: 7.7 m

Arm: 2.9 m, 3.55 m, 4.2 m

### Servis

Alet takımı, günlük bakım

Alet takımı, tam boy

Toplanabilir şasi için özel alet

Otomatik yağlama sistemi

## VOLVO OPSİYONEL DONANIM SEÇENEKLERİ

### Otomatik yağlama sistemi



### Yan görüş kamerası



### Bom yüzdürme



### Kova conflux noktası



### Çift kademeli yağ banyolu ön temizleyici



### Tek parça sabit ön cam



Her ürün, her pazarda sunulmamaktadır. Sürekli geliştirme politikamız çerçevesinde teknik özelliklerde ve tasarımda önceden haber vermeden değişiklik yapma hakkımız saklıdır. Resimler; standart makine versiyonunda yer almayan, opsiyonel özellikler içerebilir.



**VOLVO**

Volvo Construction Equipment

[www.volvoce.com](http://www.volvoce.com)